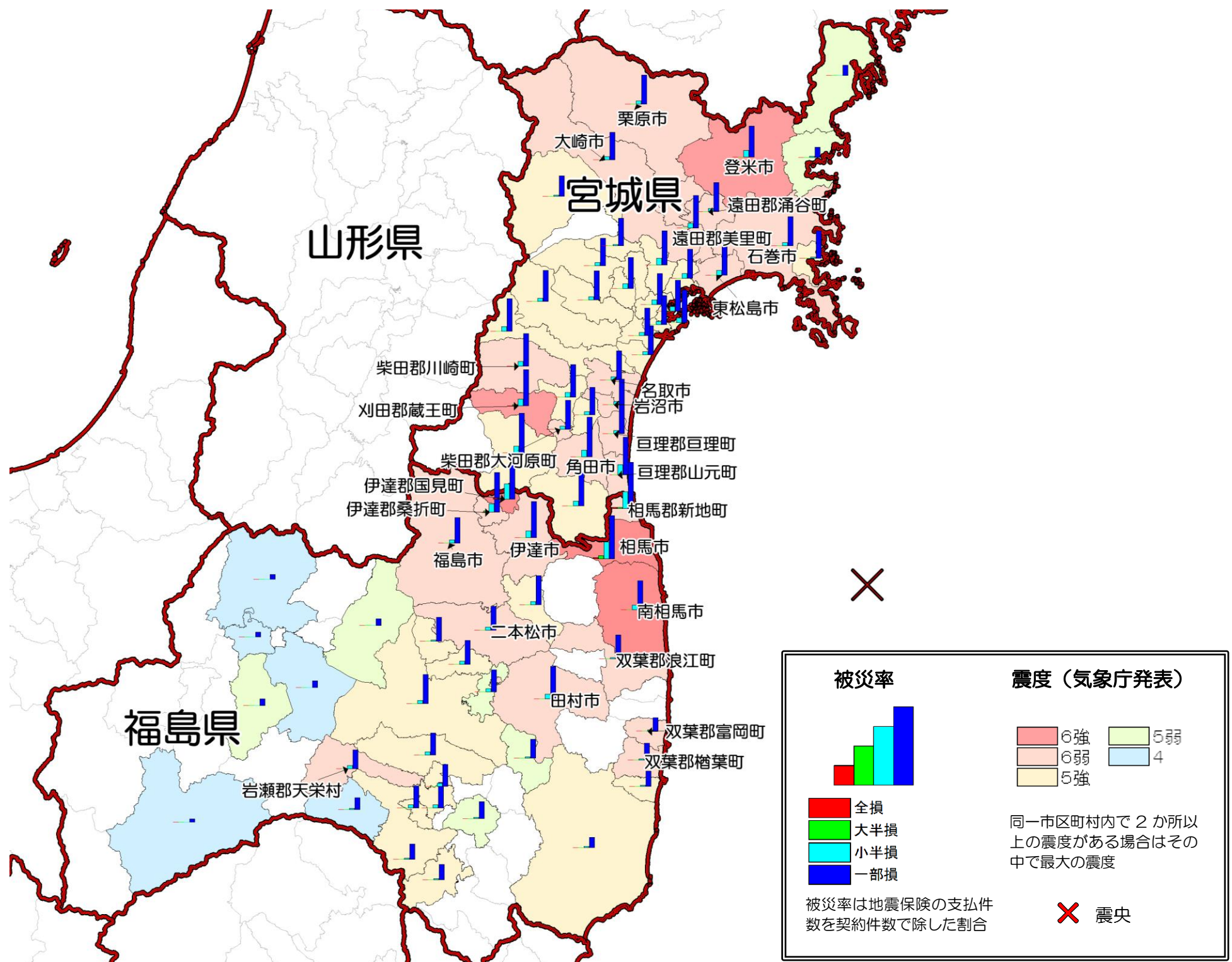


# 福島県沖を震源とする地震（2022年3月16日）による地震保険の被災率（福島県・宮城県）



**被災率**

■ 全損  
■ 大半損  
■ 小半損  
■ 一部損

被災率は地震保険の支払件数を契約件数で除した割合

**震度（気象庁発表）**

	6強		5弱
	6弱		4
	5強		

同一市区町村内で2か所以上の震度がある場合はその中で最大の震度

❌ 震央