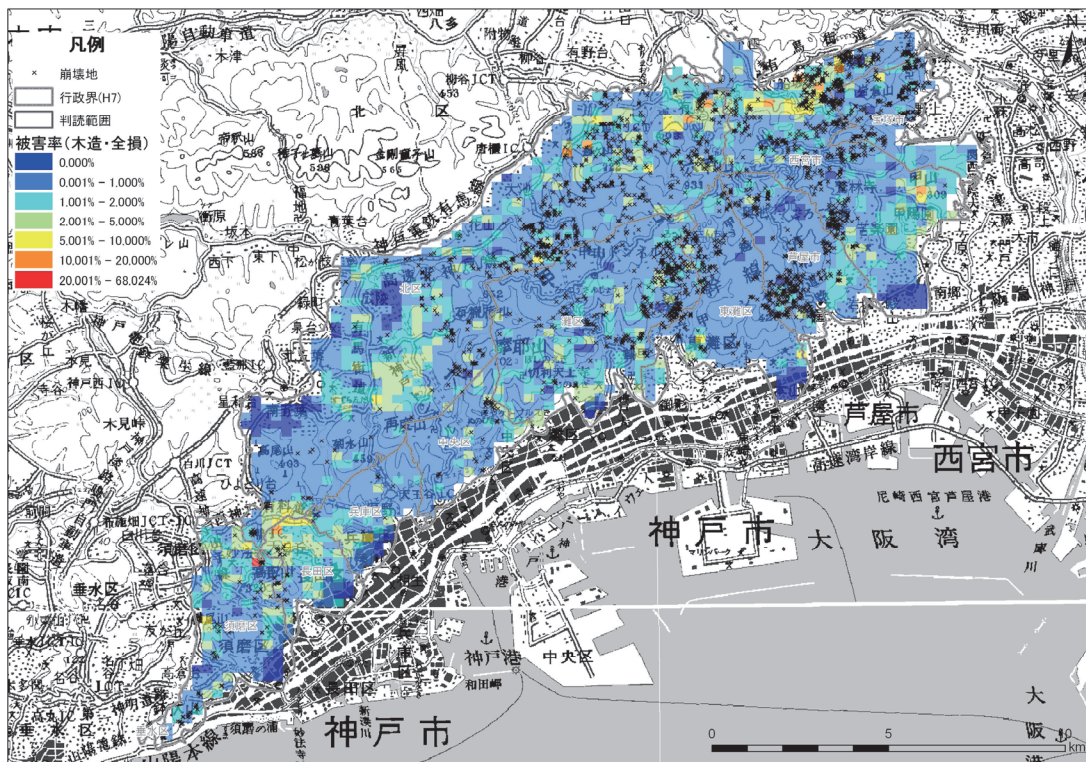
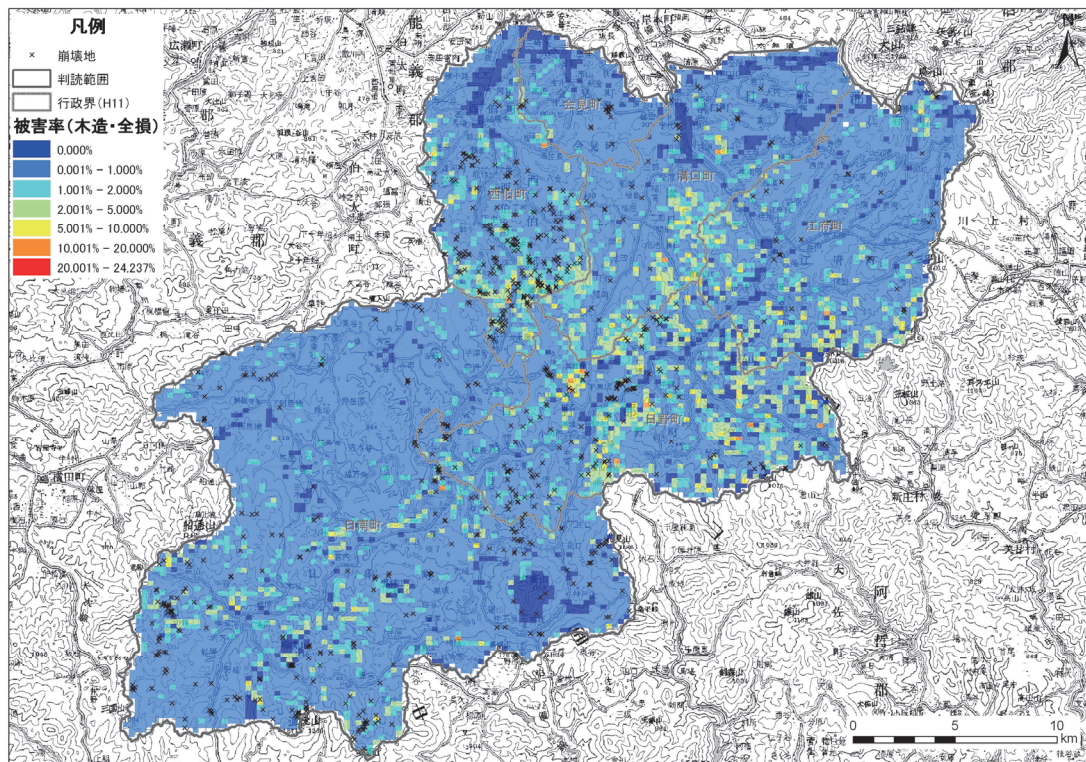


〔付録2〕 図表集

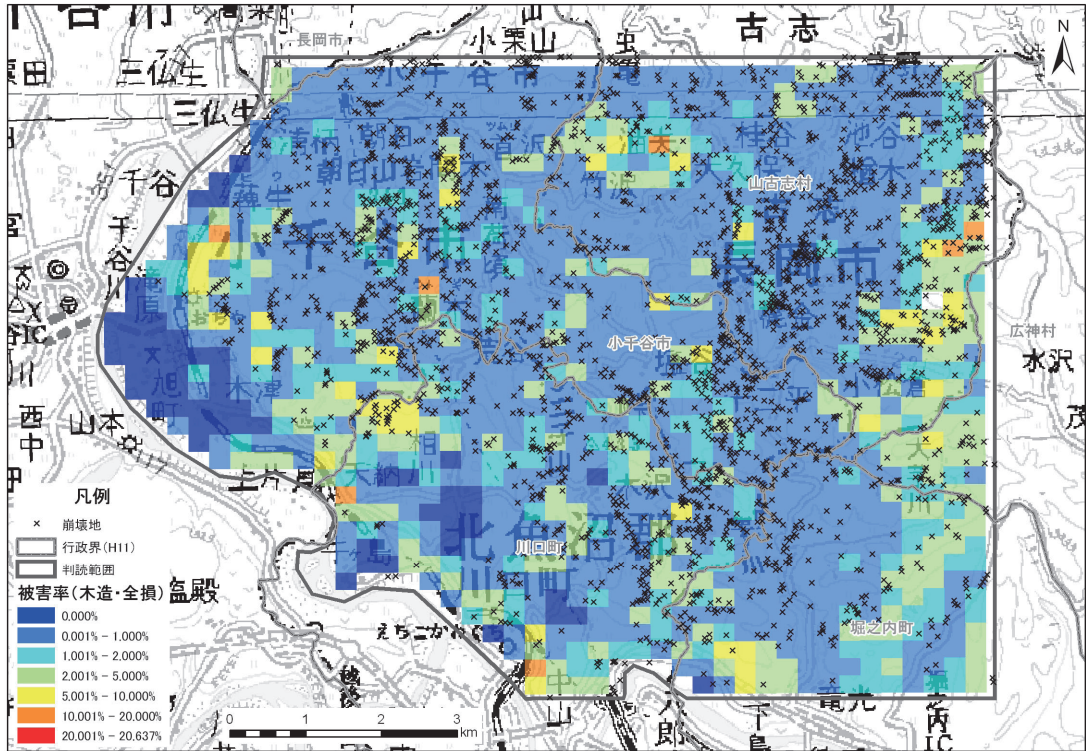
1. モデル対象地震による被害率の試算結果



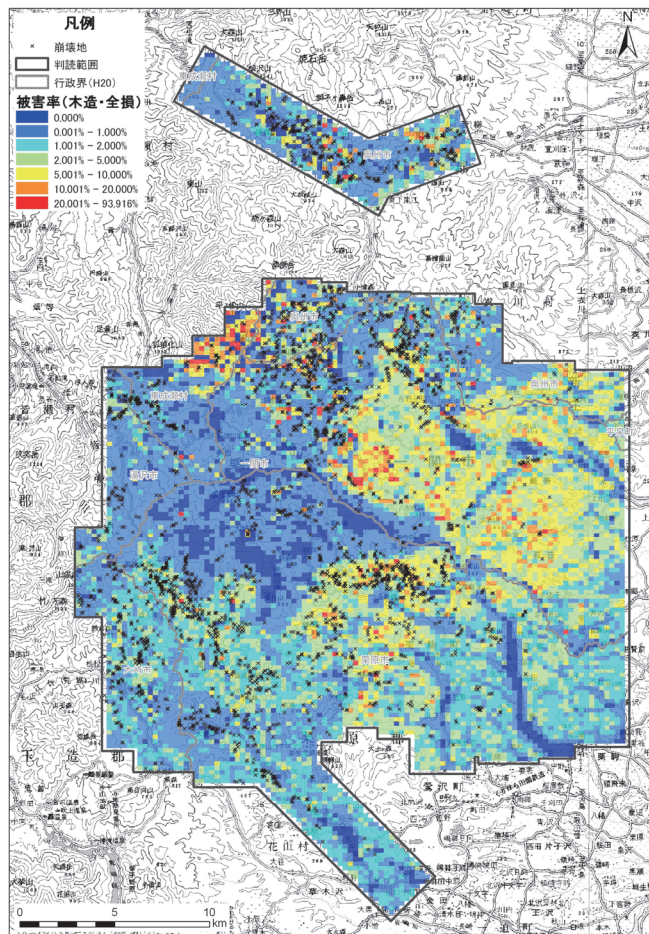
付図 2-1(1) 兵庫県南部地震における木造建物の全損の被害率試算結果



付図 2-1(2) 鳥取県西部地震における木造建物の全損の被害率試算結果



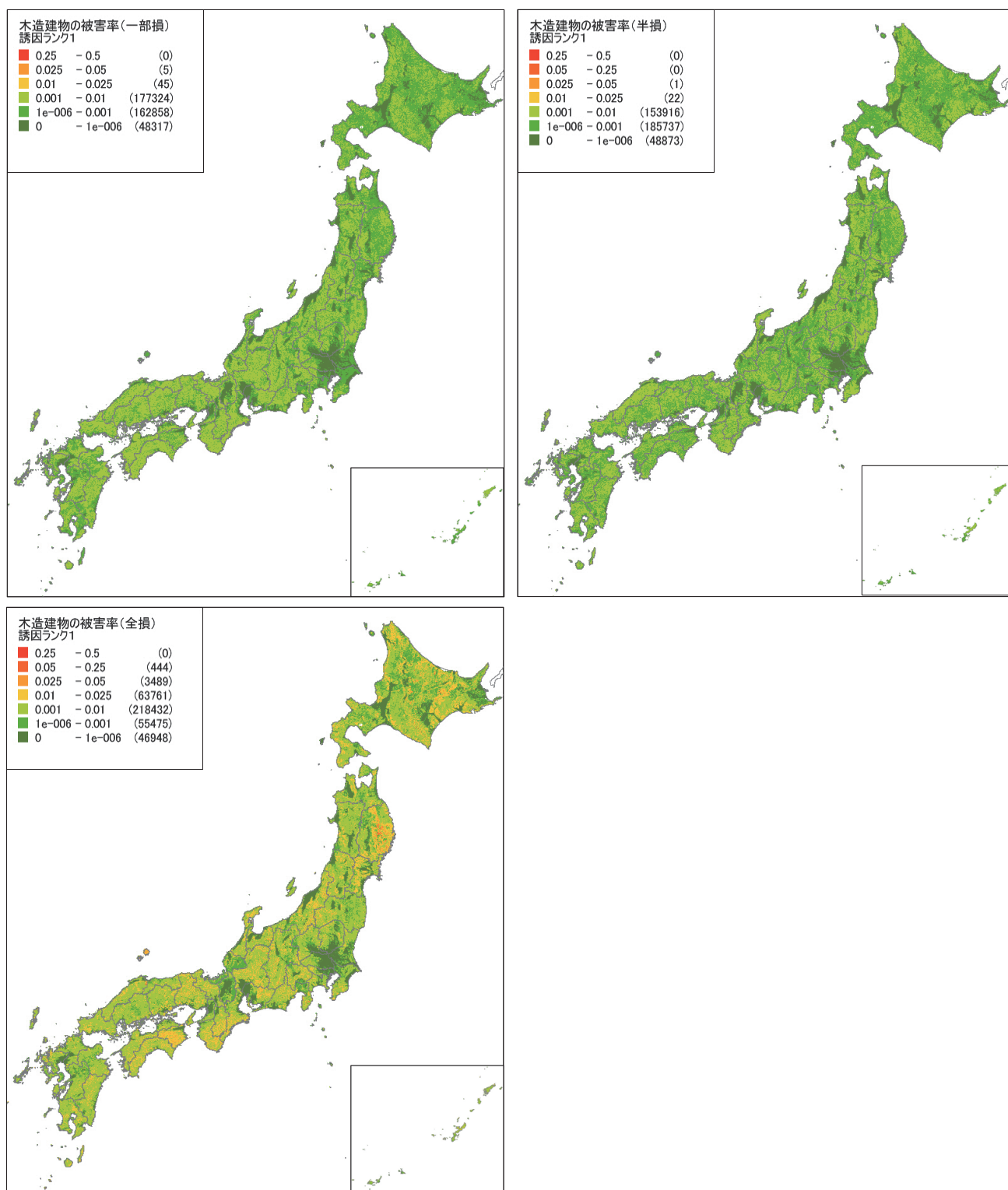
付図 2-1(3)新潟県中越地震における木造建物の全損の被害率試算結果



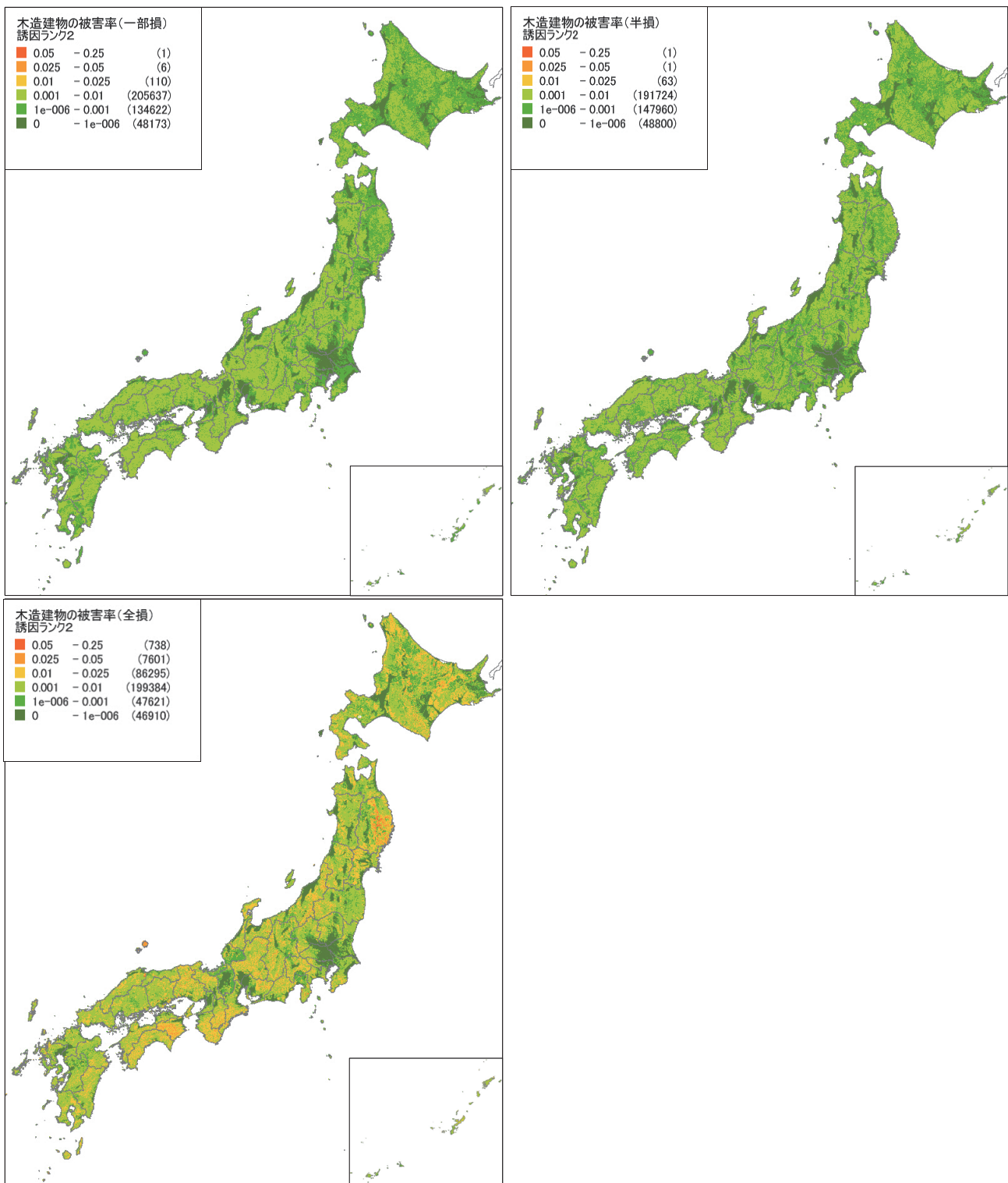
付図 2-1(4)岩手・宮城内陸地震における木造建物の全損の被害率試算結果

2. 全国誘因ランク別被害率分布図

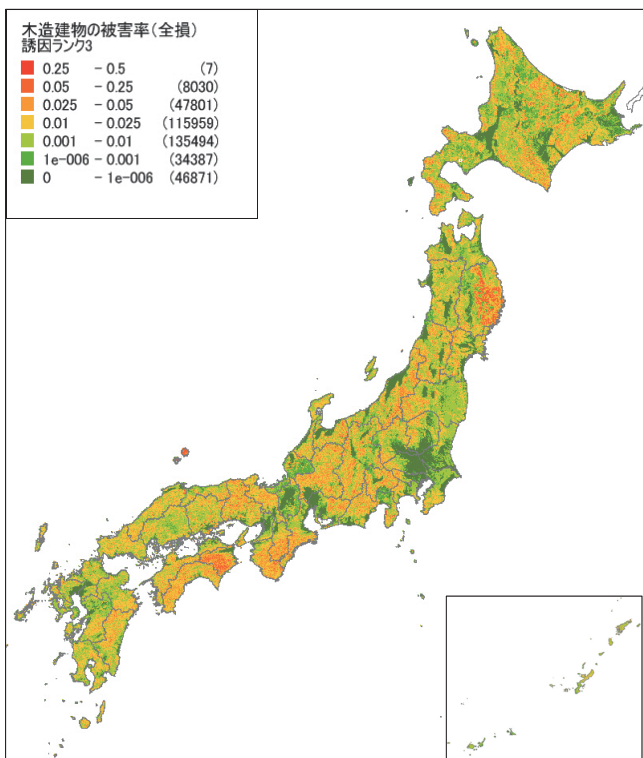
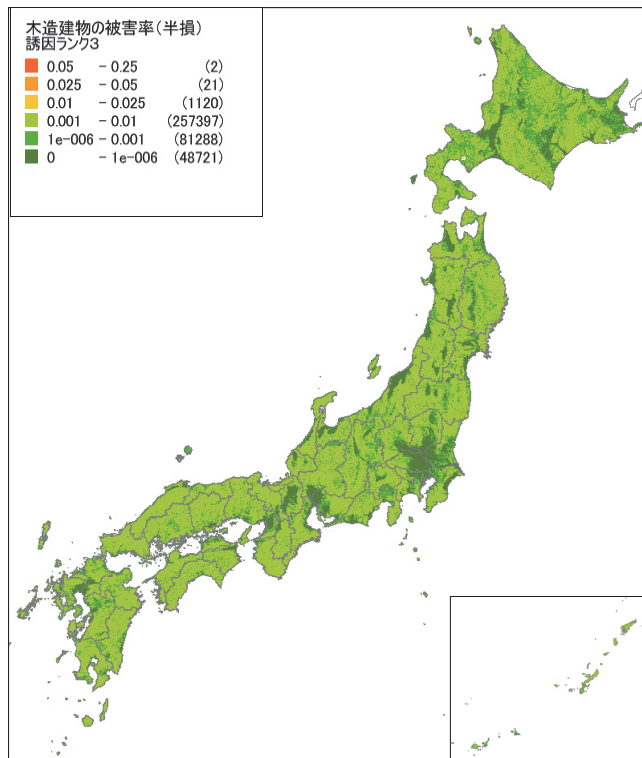
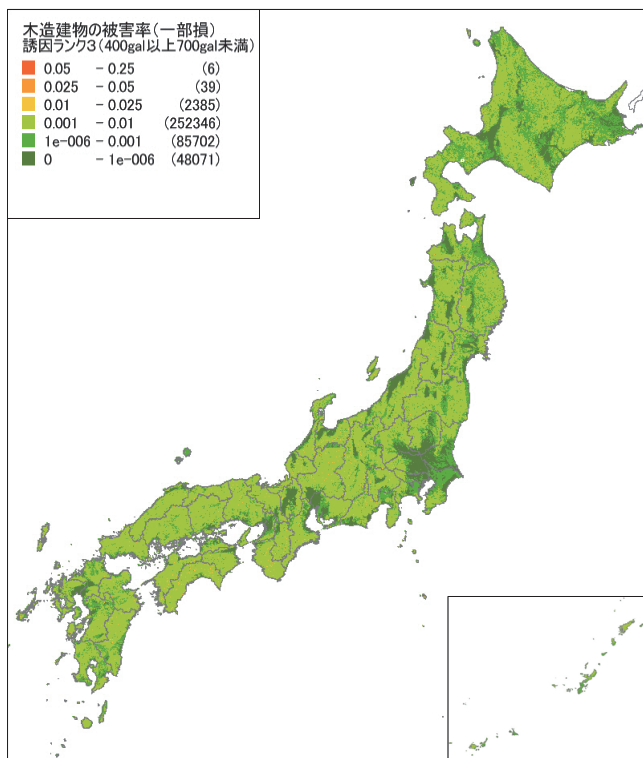
誘因ランク別に試算した被害率を付図 2-2 に示す。
それぞれの地表最大加速度が一律に入力された場合の被害率を意味する。



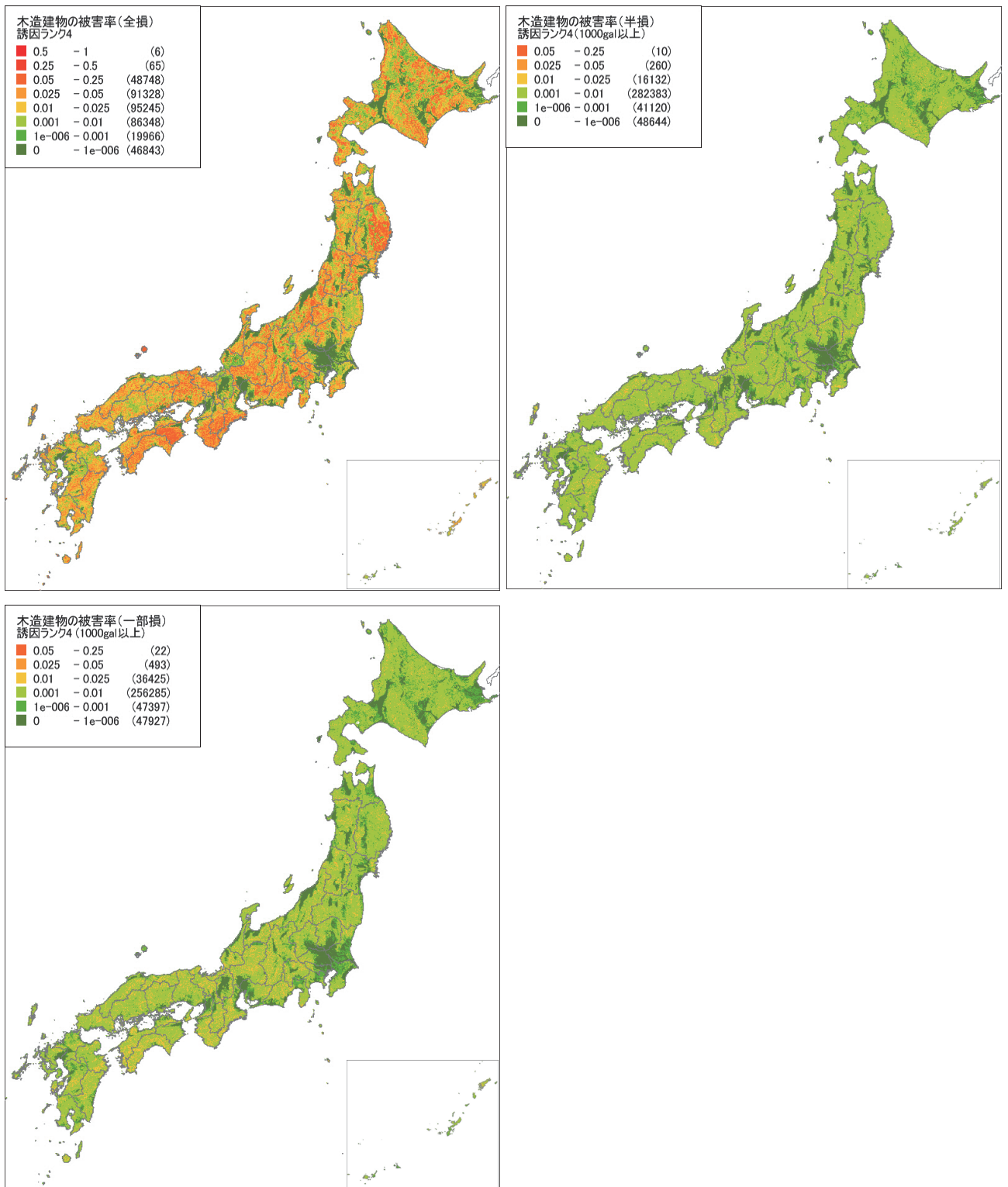
付図 2-2(1) 誘因ランク I における木造建物の被害率 (全損・半損・一部損)
(全国に一律 200gal 以上 400gal 未満の地表最大加速度が入力された場合の被害率)



付図 2-2(2) 誘因ランクⅡにおける木造建物の被害率（全損・半損・一部損）
（全国に一律に 400gal 以上 700gal 未満の地表最大加速度が入力された場合の被害率）



付図 2-2(3) 誘因ランクⅢにおける木造建物の被害率(全損・半損・一部損)
(全国に一律に700gal以上1000gal未満の地表最大加速度が入力された場合の被害率)



付図 2-2(4) 誘因ランクIVにおける木造建物の被害率（全損・半損・一部損）
（全国に一律 1000gal 以上の地表最大加速度が入力された場合の被害率）

地震保険研究24
全国を対象とした地震時の
斜面崩壊危険度評価手法に関する研究

平成24年（2012年）3月発行

発行 損害保険料率算出機構（損保料率機構）

〒163-1029 東京都新宿区西新宿三丁目7番1号

TEL 03-6758-1300（代表）

URL <http://www.nliro.or.jp/>

印刷 株式会社 三千和商工

〒105-0004 東京都港区新橋6-10-7